

# IGTech

**create. innovate. accelerate.**

**Sk**

## О ПРОЕКТЕ ИНКУБАТОРА

# ЦЕЛЬ

создание новых  
высокотехнологичных  
компаний перспективных для  
инвесторов

Программа направлена на  
инициирование и развитие  
высокотехнологичных компаний  
путем «организованной кооперации»  
исследователей и предпринимателей

В результате сотрудничества с IGTech,  
создаваемый стартап получает:

01. сбалансированную команду  
(предпринимателя – CEO)
02. pre-seed инвестиции
03. Доступ к целевым клиентам на  
российском и зарубежном  
рынках



# О ПРОЕКТЕ ИНКУБАТОРА



*Ключевая трудность запуска технологического бизнеса в России лежит в области человеческого капитала.*

## Аудитория

**Ученые /разработчики / институты развития**

**Предприниматели / инвесторы / бизнес-ангелы**

## Проблема

большинство команд из научно-исследовательской среды (университеты, исследовательские институты) сталкиваются с большим количеством сложностей при попытках создания технологического бизнеса

отсутствие доступа к исследовательским компетенциям и трудность в оценке качества экспертизы ученых

## Причина

внедрение разработки кажется простой задачей: принёс-показал-купили.  
На самом деле это запутанная система, в которой гибнут хорошие идеи.

Научные центры «закрываются» для неспециалистов.  
А бизнесмены, обычно, фокусируются не на науке и технологиях, а на рынке, клиентах, маркетинге, финансах и т.д.

# О ПРОЕКТЕ ИНКУБАТОРА



- механизм, с помощью которого желающие сформируют

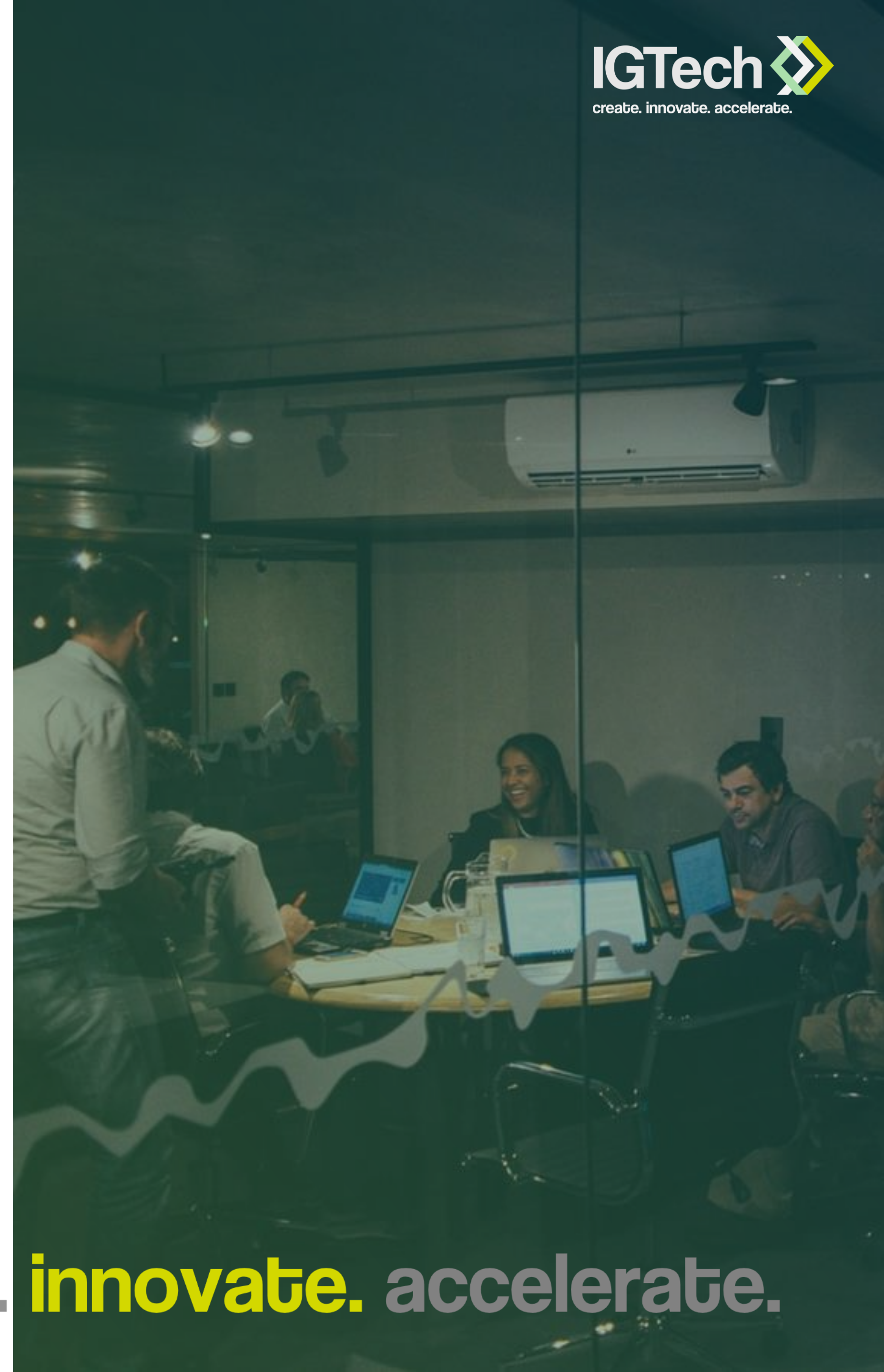
## СБАЛАНСИРОВАННЫЕ КОМАНДЫ

«ученый + предприниматель + организатор»

и создадут НОВУЮ

## ИНВЕСТИЦИОННО-ПРИВЛЕКАТЕЛЬНУЮ КОМПАНИЮ

в противовес традиционным действиям центров трансфера технологий и инкубаторов, предлагающих услуги по обучению ученого или инженера «на предпринимателя»

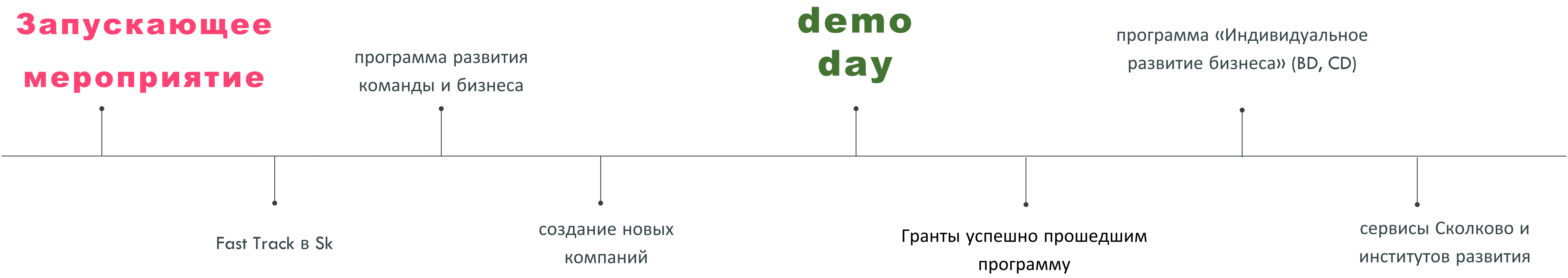


# СХЕМА РАБОТА ИНКУБАТОРА



- alumni-клубы ведущих университетов
  - ассоциация акселераторов
- МШУ и другие бизнес-школы
  - менторы фонда Сколково
    - личные контакты

## Запускающее мероприятие



## БЫСТРОРАСТУЩАЯ ВЫСОКОТЕХНОЛОГИЧНАЯ КОМПАНИЯ

# ЭКСПЕРТНОЕ ЯДРО ИНКУБАТОРА

## ПРЕДСТАВИТЕЛИ:

- офисов трансфера технологий ведущих университетов и исследовательских центров, включая Сколтех
- Фонда Сколково

ученые/разработчики, мирового уровня, желающие коммерциализировать свою компетенцию

Эксперт тип- 1  
только рекомендует команду к участию

Эксперт тип- 2  
на всех этапах участвует в медиации/ арбитраже в команде стартапа как соорганизатор

## НАШИ ТЕКУЩИЕ И ПОТЕНЦИАЛЬНЫЕ ПАРТНЕРЫ:



## ← после ignition event - ОСНОВНАЯ РАБОТА

# 3 месяца

начальная программа инкубации

- Анализ рынка, выбор базовых гипотез развития, доработку технологии
- Подтверждение спроса на компетенцию - инновацию от индустрии
- Планирование работы по охране IP
- Разработка бизнес модели
- Проверка эффективности работы команды
- Создание юр. лица

IGTech на всех этапах осуществляет медиацию и арбитраж в команде стартапа, обеспечивает доступ к сети индустриальных партнеров, грантовых и венчурных фондов

Мы помогаем привлечь «профессионалов из индустрии», подобрать эффективные акселерационные программы, обеспечить чистоту интеллектуальной собственности и привлечь инвестиции.



# ДЛЯ УЧЕНЫХ И ПРЕДПРИНИМАТЕЛЕЙ

**ИНВЕСТИЦИОННО-  
ПРИВЛЕКАТЕЛЬНАЯ  
ПРОТО-КОМПАНИЯ**



**СУЩЕСТВУЮЩАЯ  
КОМАНДА УЧЕНЫХ**



**ПРЕДПРИНИМА  
ТЕЛЬСКАЯ  
СОСТАВЛЯЮЩАЯ**



**ИНВЕСТИЦИИ ФОНДА**

**Формируются механизмы**

**01.** привлечения ресурсов на продолжение/завершение исследований, необходимых для вывода продукта или сервиса на рынок

**02.** перехода от набора компетенций и технологических решений к бизнесу (то есть к зарабатыванию денег, в том числе и для исследователя)



# IGTech базовые правила



Инвестиции Фонда «Восход» в стартап успешно прошедший инкубацию размывают основателей равномерно

## Технологическая основа IGTech:

профессора и сотрудники ведущих технических и естественнонаучных вузов и институтов, исследователи из компаний ранних стадий резидентов Сколково и научных центров, обладающие:

01. научно-технической компетенцией мирового класса
02. сильным желанием коммерциализировать свои знания и навыки
03. проектом – гипотезой для представления предпринимательскому сообществу
04. возможностью тратить на развитие проекта значимое ЛИЧНОЕ время
05. пониманием необходимости привлечения в работу по коммерциализации равноправного или лидирующего партнера (предпринимателя или бизнесмена) и, соответственно, отказа от участия в управлении бизнесом компании

## Предпринимательская основа IGTech:

01. начинающие предприниматели, имеющие финансовый ресурс «на жизнь» в течение 6 месяцев
02. предприниматели с опытом, имеющие возможность «отключиться» от оперативного управления, или продавшие бизнес
03. бизнес-ангелы

# Примеры успешно реализованных кейсов IGTech

## Перовскитные солнечные батареи для питания портативных устройств при рассеянном свете (МИСиС)

**INPOWER**

### В рамках акселерационной программы:

- Проведена работа по генерации и приоритизации гипотез;
- Проведены работы по урегулированию вопросов IP с университетом;
- Проведен custdev с компаниями и фондами;
- Получены технические требования от Bosch на питание датчиков.

- Новый полупроводник перовскит ( $CsFAPbI_3$ )
- Сильное поглощение света в тонких пленках (<1 мкм)
- Солнечные элементы на стекле или пластике

Тренды к 2023 г.:  
IoT – главный driver  
До 30% роста в год (РФ)  
>100 млн ед. устройств в год

РЕАЛЬНОЕ  
Взаимодействие

**XEBEL**  
ГРУППА КОМПАНИЙ

notAnotherOne

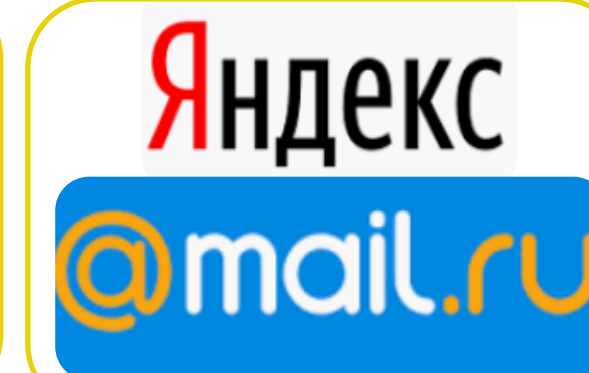
**KARFIDOV LAB**

### Потенциальные партнеры:

IoT, Telecom

Consumer gadgets

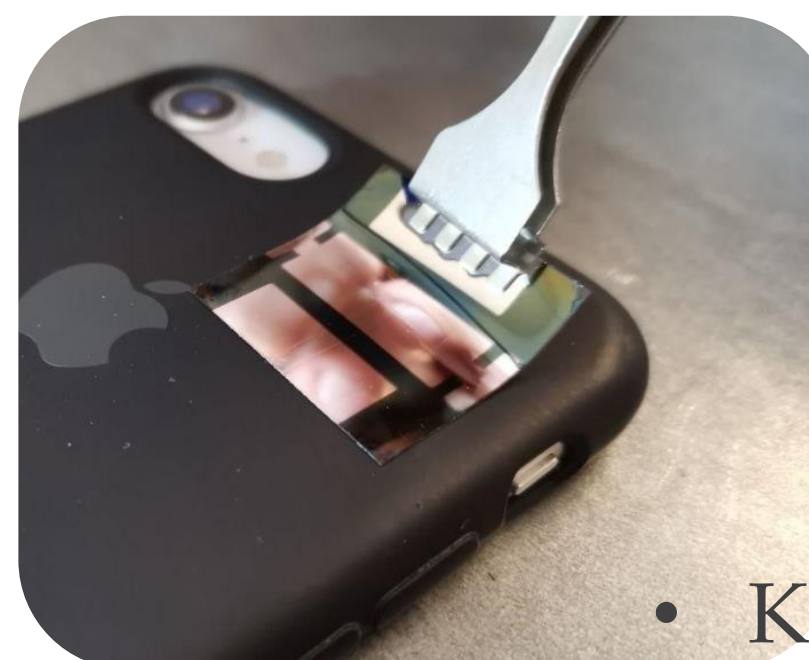
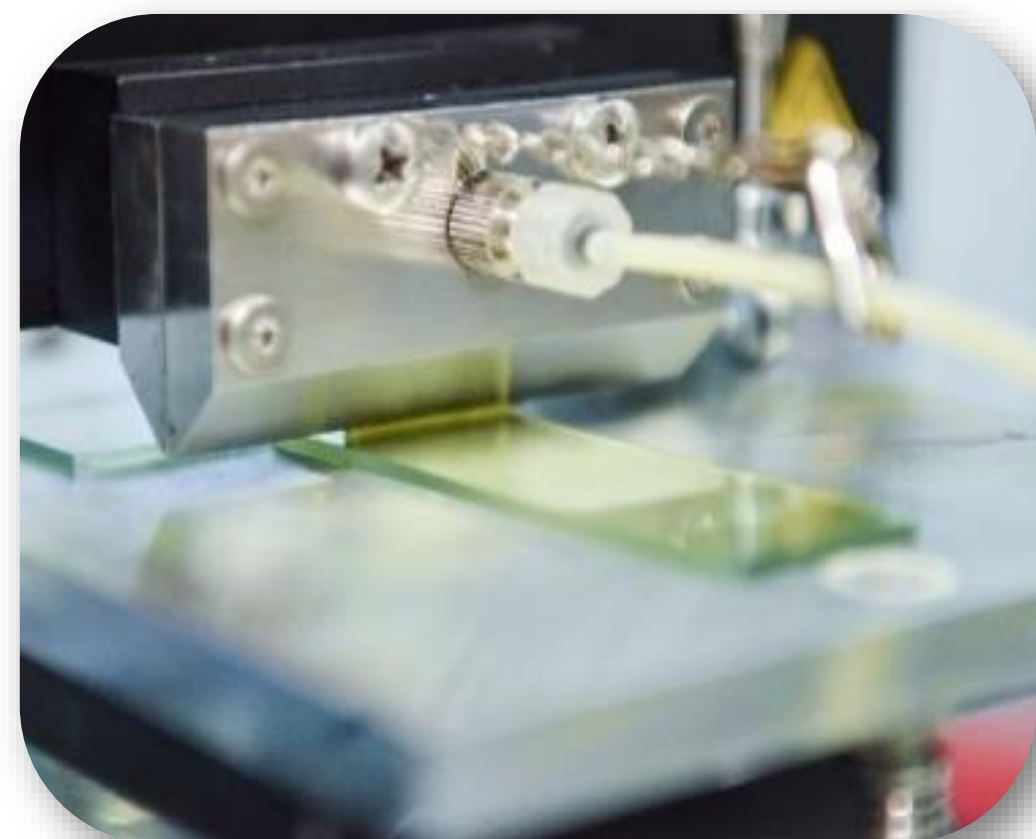
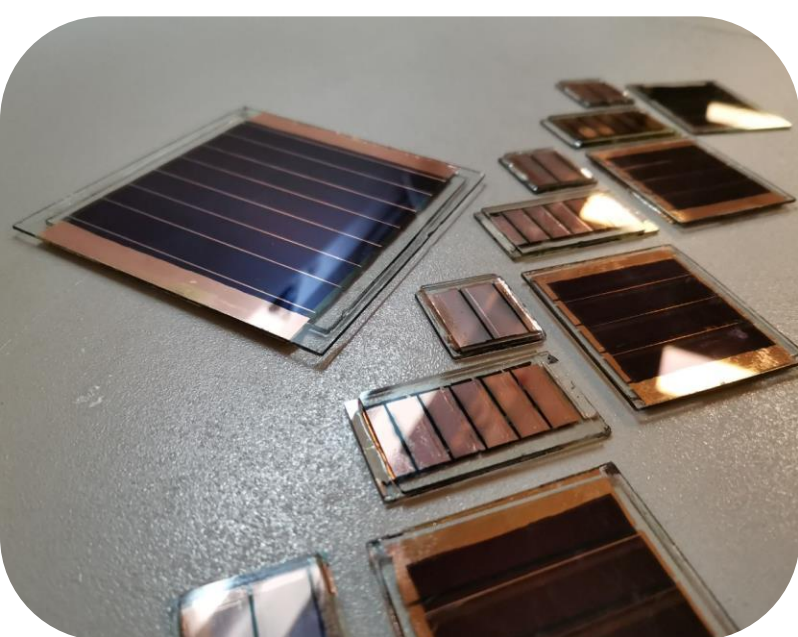
Готовые экосистемы



КПД ~20 % при солнце  
КПД >25 % офисный свет

Масштабируемое пр-во печатью roll2roll

Интеграция в гаджеты – наклейка стикеров



- Контракты на поставку компонентов для производителей HARDWARE
- Custom интеграция в гаджеты на стадии проектирования

# Примеры успешно реализованных кейсов IGTech



## Умная технология переработки солнечных панелей (Сколтех)

### В рамках акселерационной программы:

- Проведена работа по генерации и приоритизации гипотез;
- Проведен custdev с компаниями и фондами;
- Ведутся переговоры о партнерстве более чем с 5 иностранными контрагентами, разработаны схемы кооперации для 2х из них;
- Победы в 3х профильных конкурсах среди стартапов ранних стадий ( Америка/ Европа);
- Ведутся работы по урегулированию вопросов IP с университетом.

### Области применения:

- Полировка
- Оптика и фотоника
- Медицина
- Лаки и краски
- Энергетика
- Другие отрасли



Солнечная панель

Удаление покрытия

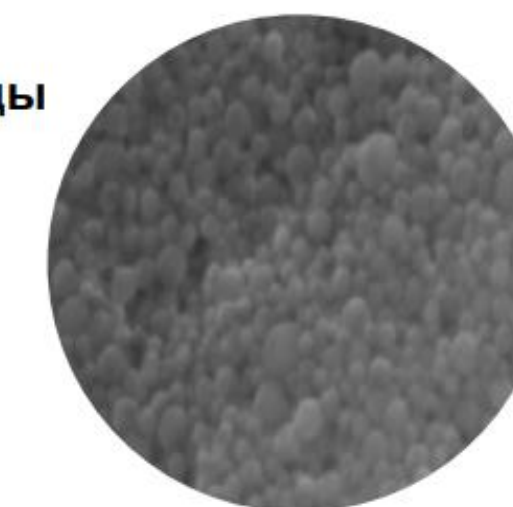


Загрузка в реактор



нисходящий подход

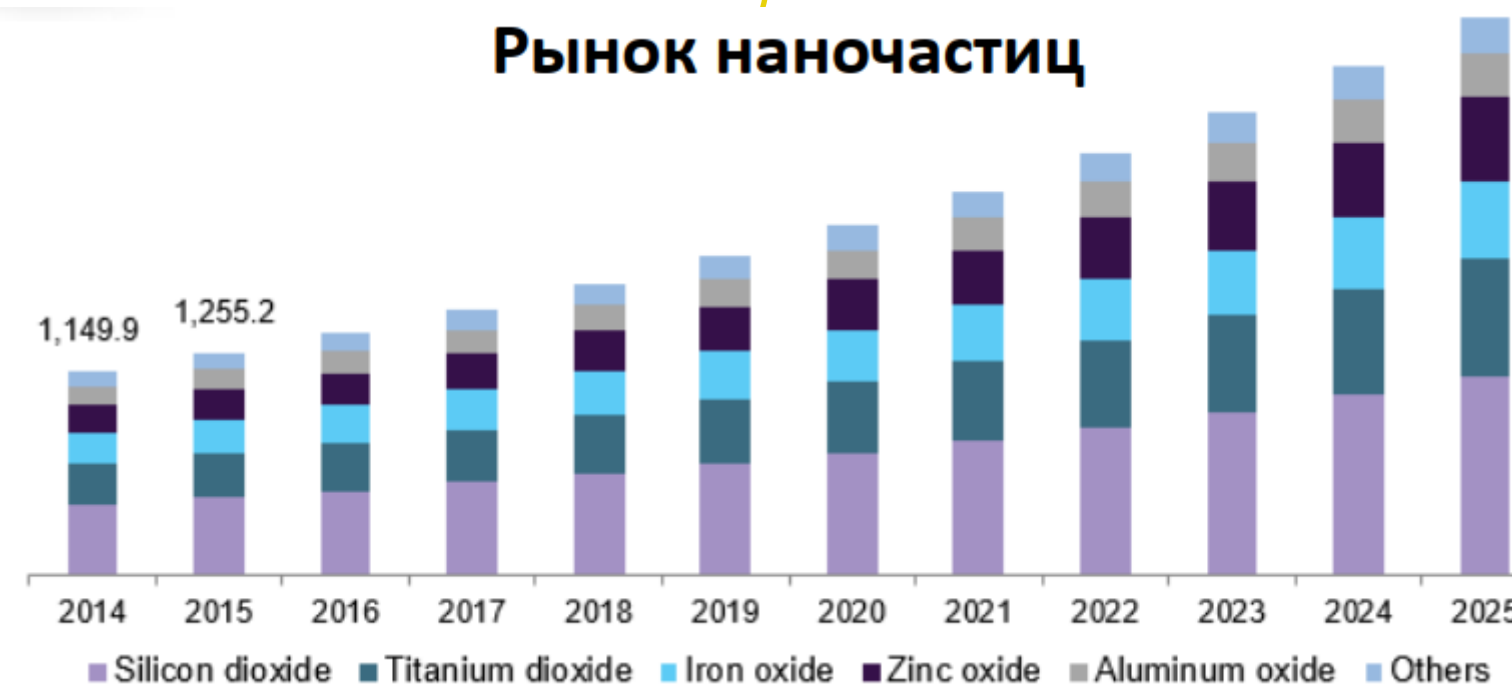
Наночастицы



### Преимущества метода:

- Повторное применение
- Простота
- Экологичность
- Безопасность
- Дешевизна
- Масштабируемость
- Переработка как кристаллического так и аморфного кремния

Рынок наночастиц



**Уникальная технология позволяет контролировать свойства получаемых материалов в широких пределах. Размер частиц от нанометров до микронов.**



POCATOM

oerlikon

Technical University of Munich



Universität Bremen



**IGTech** 

create. innovate. accelerate.

**Александр ФЕРТМАН**

Директор по науке, технологиям и  
образованию  
Фонда «Сколково»

**[afertman@sk.ru](mailto:afertman@sk.ru)**

**Евгения ИСАЕВА**

Руководитель программы инкубации  
Фонда «Сколково»

**[eisaeva@sk.ru](mailto:eisaeva@sk.ru)**